

Start Guide

Indendørs sirene

Innendørs sirene

Inomhus sirene

Indoor siren

DK · NO · SE · EN



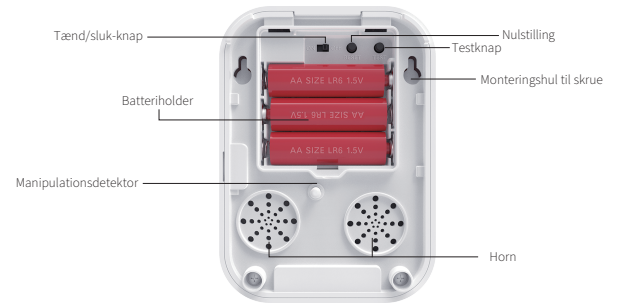
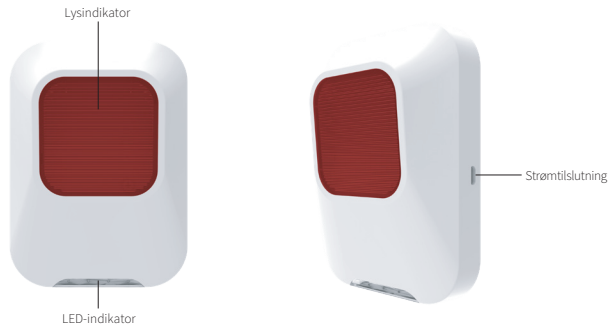
Produktoversigt

Den trådløse sirene til indendørs brug er tilbehør til det intelligente alarmsystem. Den fungerer i standby i 24 måneder med 3 x AA-tørbatterier. Den er nem at konfigurere, og den fungerer pålideligt. Produktet har en mikroprocessor og manipulationsbeskyttelse, der gør, at en alarm aktiveres, og push-meddelelser bliver vist i appen i tilfælde af manipulation. Herudover er produktet udstyret med en indikator, der viser alarmsystemets status. Indikatoren lyser én gang hver 15. sekund i tilfælde af lavt batteriniveau, og en push-meddelelse bliver sendt til appen.

Specifikationer

• Strømforsyning	USB 5V 1A
• Batteri	3 x AA-tørbatteri
• Transmissionsafstand	Op til 1000 m uden forhindringer
• Standby-strøm	≤ 110 µA
• Arbejdsstrøm	≤ 350 mA
• Sirenevolumen	90 dB @ 30 cm
• Linsefarve	Rød/blå/gul
• Arbejdstemperatur	-10°C-50°C
• Fugtighed	90 % relativ (ikke-kondenserende)
• Manipulationsbeskyttelse	Understøttes
• Signaltone og stemmestyring	Understøttes
• Standby-tid for batteriet	24 måneder
• Husmateriale	PC + ABS
• Indikator for systemstatus	Ja
• Vægt	121 g (batteri ikke inkluderet) 190 g (inklusive batteri)
• Dimensioner	121,2 × 88 × 38 mm (L x B x H) (± 0,1 mm)

Udseende

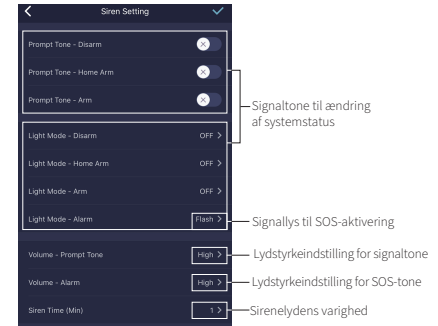


Parring med hovedpanelet via app

- ① Sæt batterierne, og tænd sirenen. Sørg for, at indikatoren blinker, og nulstil, hvis den ikke blinker.
- ② Scan QR-koden på sirenen via appen.
- ③ Parringsresultatet kan bekræftes i appen, og sirenen bipper to gange.

*Test: Du kan også trykke på knappen "Test" i appen for at kontrollere, om sirenen er blevet parret korrekt.

Indstillinger



Lyseffekter (konfigurerbare)

Funktionsstatus	Skalsikring	Aktiv	Deaktiv	SOS
Belysningstilstande	Flash blå/ra	Flash rød/ra	Flash grøn/ra	Flash kraftig rød/off

FCC-erklæring

Dette udstyr er blevet testet og godkendt i forhold til grænserne for en digital enhed i kategori B henhold til afsnit 15 i FCC-reglerne. Disse grænser er beregnet til at give en rimelig beskyttelse mod skadelig interferens ved anvendelse i en bolig. Dette udstyr danner, bruger og kan udstråle radiofrekvensenergi, og hvis det ikke installeres og bruges i overensstemmelse med instrukserne, kan det forårsage skadelig interferens i kommunikationsenheder. Der er dog ingen garanti for, at der ikke opstår interferens i en bestemt installation. Hvis dette udstyr forårsager skadelig interferens i radio- eller tv-modtagere, hvilket kan fastslås ved at slukke og tænde for udstyret, opfordres brugeren til at forsøge at afhjælpe interferensen ved hjælp af en eller flere af følgende foranstaltninger:

- Bevæg eller flyt modtagerantennen.
- Øg afstanden mellem udstyret og modtageren.
- Tilslut udstyret til en stikkontakt i et andet kredsløb end det, som modtageren er tilsluttet.
- Kontakt forhandleren eller en erfaren radio-/tv-tekniker for at få hjælp.

Denne enhed overholder afsnit 15 i FCC-reglerne. Betjeningen er underlagt følgende to betingelser:

- ① Denne enhed må ikke forårsage skadelig interferens.
- ② Denne enhed skal acceptere alle modtagne forstyrrelser, herunder forstyrrelser, der kan forårsage uønskede fejl.

Ændringer eller modifikationer, der ikke udtrykkeligt er godkendt af den part, der er ansvarlig for overholdelse, kan ugyldiggøre brugerens tilladelse til at betjene udstyret.



Fremstillet i Kina

DISH4 V1.2

Produktoversikt

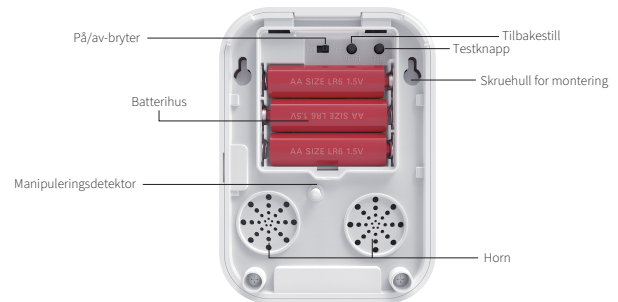
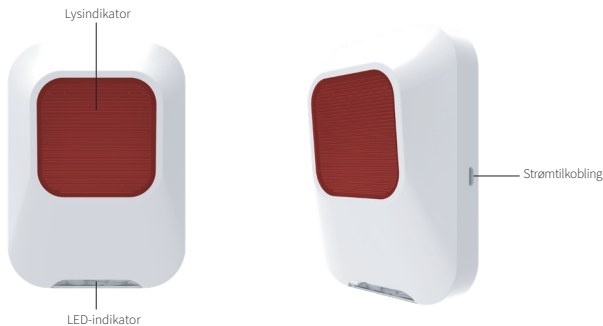
Den trådløse innendørs sirenen er et tilbehør til det smarte alarmsystemet. Den kan fungere i 24 måneders standby med 3 stk. AA-tørrcellebatterier. Den er enkel å konfigurere og pålitelig. Med kjernemikroprosessor og manipuleringsindikator vil den varsle sende og push-varslere i appen når den blir tuklet med. Og den har en indikator for å vise statusen til alarmsystemet.

Indikatoren lyser én gang hvert 15. sekund ved lavt batterinivå, og det sendes en push-varseling til appen.

Spesifikasjoner

• Strømforsyning	USB 5V 1A
• Batteri	3 stk. AA-tørrcellebatterier
• Overføringsavstand	Opptil 1000 m uten hindringer
• Standby-strøm	≤110 µA
• Arbeidsstrøm	≤350 mA
• Sirenevolum	90 dB @ 30 cm
• Linsefarge	Rød/Blå/Gul
• Arbeidstemperatur	-10 °C ~ 50 °C
• Luftfuktighet	90 % RF (ikke-kondenserende)
• Manipuleringsindikator	Støttet
• Rask tone- og stemmejustering	Støttet
• Batteriets standby-tid	24 måneder
• Dekselmateriale	PC+ABS
• Indikator for systemstatus	Ja
• Vekt	121,0 g (batteri ikke inkludert) 190,0 g (batteri inkludert)
• Dimensjon	121,2 × 88 × 38 mm (L x B x H) (± 0,1 mm)

Utseende

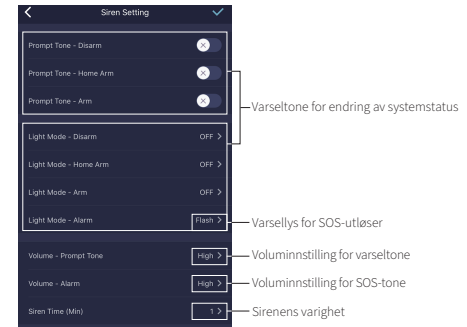


Sammenkobling med hovedpanel via app

- ① Sett i batteriene og slå på sirenen. Forsikre deg om at indikatoren blinker, hvis ikke må du tilbake stille den.
- ② Skann QR-koden med appen.
- ③ Sammenkoblingsresultatet kan bekrefte i appen, og sirenen piper to ganger.

**Test: Du kan også trykke på «Test»-knappen i appen for å sjekke om sirenen er sammenkoblet eller ikke.*

Innstillinger



Lyseffekter (konfigurerbart)

Driftsstatus	Aktiver hjemme	Aktiver	Deaktiver	SOS
Lysmoduser	Blinking Blått/Av	Blinking Rødt/Av	Blinking Grønt/Av	Blinking Skarpt rødt / Av

FCC Statement

Dette utstyret er testet og funnet å overholde grensene for en digital enhet i klasse B, i henhold til del 15 i FCC-reglene. Disse grensene er utformet for å gi rimelig beskyttelse mot skadelig interferens i en boliginstallasjon. Dette utstyret genererer, bruker og kan utstråle radiofrekvensenergi, og hvis det ikke installeres og brukes i samsvar med anvisningene, kan det forårsake skadelig interferens for radiokommunikasjon. Vi kan imidlertid ikke garantere at det ikke oppstår interferens i en installasjon. Hvis dette utstyret forårsaker skadelig interferens for radio- eller fjernsynsmottakere (du kan kontrollere dette ved å slå utstyret av og på), oppfordres brukeren til å prøve å korrigere interferensen ved hjelp av ett eller flere av følgende tiltak:

- Snu eller flytt mottakerantennen.
- Øk avstanden mellom utstyret og mottakeren.
- Koble utstyret til en stikkontakt på en annen krets enn den mottakeren er koblet til.
- Kontakt forhandleren eller en erfaren radio-/TV-tekniker for å få hjelp.

Denne enheten overholder del 15 i FCC-reglene. Bruk av denne enheten er underlagt følgende betingelser:

- ① Denne enheten kan ikke forårsake skadelig interferens.
- ② Denne enheten må tåle interferens, inkludert forstyrrelser som kan forårsake uønsket drift.

Endringer eller modifikasjoner som ikke uttrykkelig er godkjent av parten som er ansvarlig for etterlevelse av reglene, kan føre til at brukerens mister retten til å bruke utstyret.



Laget i Kina

DISH4 V1.2

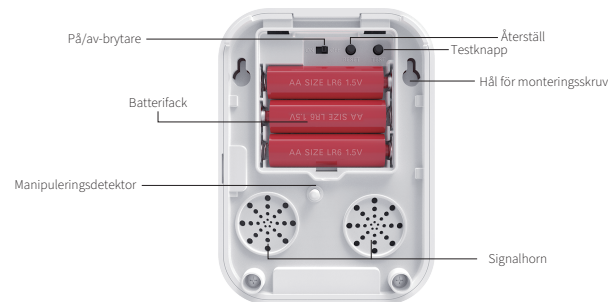
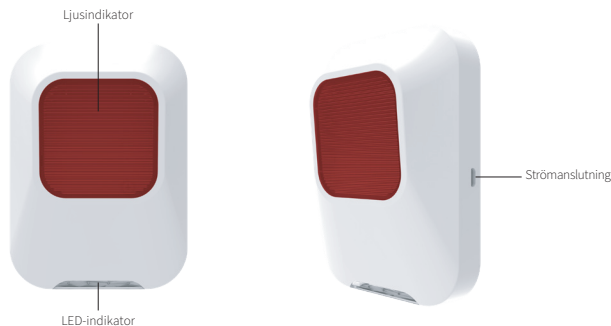
Produktöversikt

Den trådlösa sirenen för inomhusbruk är ett tillbehör till smarta larmsystem. Den kan fungera i 24 månaders standby-läge med 3 x AA-batterier. Den är tillförlitlig och enkel att installera. Larm utlöses med hjälp av en kärnmikroprocessor och manipuleringskydd och push-meddelanden visas i appen. En indikator visar larmsystemets status. Indikatorn tänds en gång var 15:e sekund vid låg batterinivå och ett push-meddelande skickas till appen.

Specifikationer

• Strömförsörjning	USB 5V 1A
• Batteri	3x AA-torcellsbatterier
• Överföringsavstånd	Upp till 1 000 m utan hinder
• Standby-ström	≤110 mA
• Arbetsström	≤350 µA
• Sirenens volym	90 dB vid 30 cm
• Linsfärg	Röd/blå/gul
• Arbetstemperatur	-10 °C–50 °C
• Luftfuktighet	90 % RH (ej kondenserande)
• Manipuleringskydd	Stöds
• Justering av ton och röst för uppmaningar	Stöds
• Batteri Standby-tid	24 månader
• Material i höljet	PC+ABS
• Indikator för systemstatus	Ja
• Vikt	121,0 g (batteri ingår ej) 190,0 g (batteri ingår)
• Dimensioner	121,2×88×38 mm (LxBxH)(±0,1 mm)

Utseende

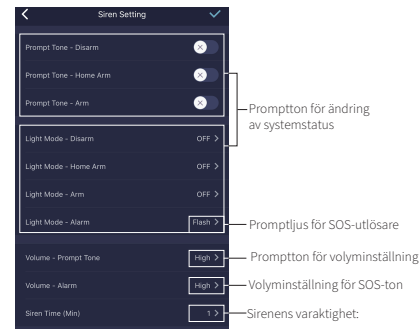


Parkopplar med huvudpanelen via appen

- ① Installera batterierna och sätt på sirenen. Kontrollera att indikatorn blinkar, annars kan du återställa den.
- ② Skanna QR-koden på sirenen med appen.
- ③ Resultatet av parkopplingen kan bekräftas i appen och sirenen ljuder två gånger.

**Test: Du kan också trycka på "Test"-knappen i appen för att kontrollera om sirenen är korrekt parkopplad.*

Inställningar



Ljuseffekter (konfigurerbara)

Driftstatus	Hemaktivering	Aktivera	Inaktivera	SOS
Belysningslägen	Blinkande blå/av	Blinkande röd/av	Blinkande grön/av	Blinkande röd skarpt/av

FCC Statement

Denna utrustning har testats och befunnits uppfylla gränsvärdena för digitala enheter av klass B, enligt del 15 i FCC-reglerna.

Dessa gränsvärden är utformade för att ge ett rimligt skydd mot skadliga störningar i en bostadsinstallation. Denna utrustning genererar och använder radiofrekvensenergi och kan orsaka skadliga störningar på radiokommunikationer om den inte installeras och används i enlighet med instruktionerna. Det finns dock ingen garanti för att störningar inte kommer att uppstå i en viss installation. Om denna utrustning orsakar skadliga störningar på radio- eller TV-mottagning, vilket kan fastställas genom att stänga av och sätta på utrustningen, uppmanas användaren att försöka åtgärda störningen på ett av följande sätt.

- Ändra mottagarantennens position och riktning.
- Öka avståndet mellan utrustning och mottagare.
- Anslut utrustningen till ett uttag på en annan krets än den som mottagaren är ansluten till.
- Kontakta återförsäljaren eller en behörig radio/TV-tekniker för hjälp.

Denna enhet uppfyller kraven i del 15 i FCC-reglerna. För drift gäller följande två villkor:

- ① Denna enhet får inte orsaka skadliga störningar.
- ② Denna enhet måste acceptera alla mottagna störningar, inklusive störningar som kan orsaka oönskad drift.

Ändringar eller modifieringar som inte uttryckligen godkänts av den part som ansvarar för efterlevnaden kan upphäva användarens rätt att använda utrustningen.



Tillverkad i Kina

DISH4 V1.2

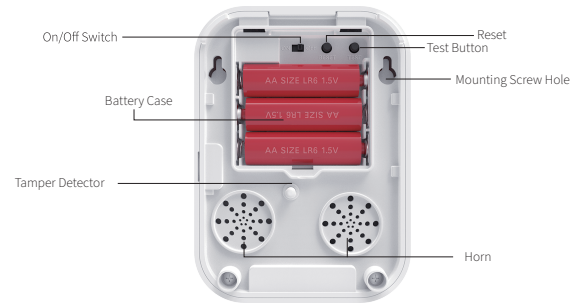
Product Overview

The wireless indoor siren is an accessory of smart alarm system. It could work for 24 months standby by 3 x AA dry cells. It is easy to set up and reliable. With core microprocessor and tamper device, it will alarm and push notifications will be showed in the App once it is tampered. And it has an indicator to show the status of alarm system. The indicator will light up once in 15 seconds in the event of low battery and push notification will be sent to the APP.

Specifications

• Power Supply	USB 5V 1A
• Battery	3x AA dry cells
• Transmission Distance	Up to 1000m without obstacle
• Standby Current	≤110μA
• Working Current	≤350mA
• Siren Volume	90dB@30cm
• Lens Color	Red/Blue/Yellow
• Working Temperature	-10°C~50°C
• Humidity	90%rh (non-condensing)
• Tamper Device	Supported
• Prompt Tone and Voice Adjustment	Supported
• Battery Standby Time	24 Months
• Housing Material	PC+ABS
• Indicator of System Status	Yes
• Weight	121.0g(battery not included) 190.0g(battery included)
• Dimension	121.2*88*38mm (L*W*H)(±0.1mm)

Appearances

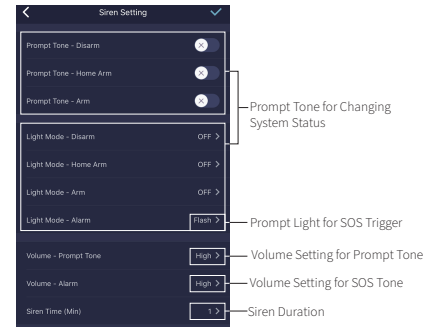


Pairing with main panel by App

- ① Install the batteries and turn on the siren. Make sure the indicator is flashing, otherwise please reset it.
- ② Scan the QR code on the siren with APP.
- ③ The pairing result can be confirmed in App and the siren will beep twice.

**Test: You can also press "Test" button in App to check whether the siren is paired successfully or not.*

Settings



Lighting Effects(Configurable)

Working Status	Home Arm	Arm	Disarm	SOS
Lighting Modes	Flash Blue/Off	Flash Red/Off	Flash Green/Off	Flash Red Sharply/Off

FCC Statement

This equipment has been tested and found to comply with the limits for a Class B digital device, pursuant to Part 15 of the FCC Rules. These limits are designed to provide reasonable protection against harmful interference in a residential installation. This equipment generates uses and can radiate radio frequency energy and, if not installed and used in accordance with the instructions, may cause harmful interference to radio communications. However, there is no guarantee that interference will not occur in a particular installation. If this equipment does cause harmful interference to radio or television reception, which can be determined by turning the equipment off and on, the user is encouraged to try to correct the interference by one or more of the following measures:

- Reorient or relocate the receiving antenna.
- Increase the separation between the equipment and receiver.
- Connect the equipment into an outlet on a circuit different from that to which the receiver is connected.
- Consult the dealer or an experienced radio/TV technician for help.

This device complies with part 15 of the FCC Rules. Operation is subject to the following two conditions:

- ① This device may not cause harmful interference.
- ② This device must accept any interference received, including interference that may cause undesired operation.

Changes or modifications not expressly approved by the party responsible for compliance could void the user's authority to operate the equipment.

